

地域の教育力で、楽しく、安全に成長する子供たち

福岡県宇美町

活動名

いきいきのっこ子ども教室

関係する学校

井野小学校

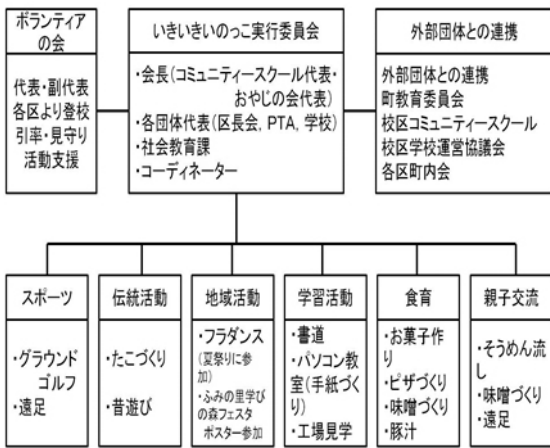
活動区分		※ H26 年度の実績（補助の有無については H27 年度の実績）						
基本データ	土曜日の教育活動	コーディネーター数 2人	子供の平均参加人数 28人	開始年度 16年度	国庫補助 有	学習支援 無	ICT活用 無	企業・NPOとの連携 無
	学校支援地域本部	コーディネーター数	ボランティア参加人数	開始年度	国庫補助	学習支援	ICT活用	企業・NPOとの連携
	放課後子供教室	コーディネーター数	子供の平均参加人数	年間開催日数	国庫補助	学習支援	ICT活用	企業・NPOとの連携
	コミュニティスクール	実施場所			開始年度	放課後児童クラブとの連携		
		指定日			委員数	児童生徒数	学級数	

活動の概要・経緯
 文部科学省「地域子ども教室推進事業」にて平成16年度から3年間、福岡県「学びあい・支えあい地域活性化推進事業」にて平成19年度から2年間、宇美町「宇美町地域子ども教室推進事業」にて平成21年度から6年間、地域のボランティアによる実行委員会へ委託事業や補助金の交付を受けて行われ、平成27年度からは、福岡県「ふくおか学力向上推進事業等補助金」にて町の事業として実施している。
 町の行事や学校行事がない土曜日の午前中、年間28回実施している。

- 特徴**
- 【特徴的な活動内容】
 - ・スポーツ、伝統活動、地域活動、学習活動、食育、親子交流など、地域住民や保護者との交流を通して様々な体験を行う。
 - ・宇美町教育委員会社会教育課、学校、ボランティア（地域住民、保護者）による定期的な運営会議（年6回）を行っている。
 - 【実施に当たっての工夫】
 - ・学校から各地域での集合までの行程をボランティアが同行しているため、安心して保護者も子供を送り出すことができる。
 - ・工作の内容や料理のメニュー、見学先の場所など、活動の内容を毎年少しずつ変えることで、連続での参加でも子供たちが見通しをもちながら楽しむことができるように計画している。
 - ・異学年グループで活動させることにより、自然に上級生が下級生のお世話をすることができるようにしている。
 - ・平成27年度からは、宇美町総合型地域スポーツクラブとも連携し、より専門的な内容も導入している。

事業を実施して
 事業を実施して10年が経過し、小学校6年間を「いのっこ」で過ごした子供もいる。授業がない時間帯での子供の過ごし方は、いろいろな意見、課題があるが、地域のボランティアにより、様々な体験活動を行うことで、子供からだけでなく、保護者からも大変好評を得ている。終了後の子供と保護者のアンケートから、子供の生活態度の変化や、地域で子育てをすることの大切さを感じ取るなどの事業成果も確認できている。ボランティアの多くの方は、いのっこの取組以外でも朝の交通誘導や地域の役員をされており、子供たちと顔なじみとなり、地域ぐるみで子育て支援ができています。参加児童の保護者へのアンケートによると、「いきいきのっこ子ども教室」に参加することで、子供たちは異学年との交流や地域の方への挨拶、ルールやきまりを守ることができるなどの成果を上げることができている。また、保護者も、ボランティアとしてできる活動に参加することにより、地域ボランティアとのつながりも生まれている。

- その他**
- ・地域回覧板によるボランティア募集の継続
 - ・井野小学校コミュニティスクールとの連携
 - ・ボランティアが代わっても無理なく継続できる内容の実施（アンケートによる活動内容の見直し）



3者連携による地域の子育て

地域ボランティアが中心となって進める活動の実際



味噌づくり



グラウンドゴルフ



フラダンス（夏祭り参加）



そうめん流し