

こんな活動です

学校と地域が連携・融合し、吉井町の人づくり、地域づくりに資する

活動名

吉井南小放課後子ども教室

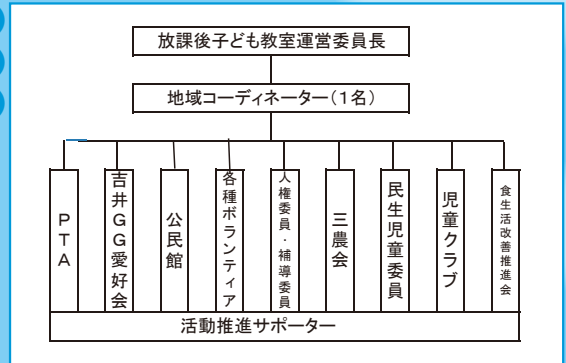
関係する学校名

吉井南小学校

長崎県佐世保市

| 基本データ | 学校支援活動 | 総括コーディネーター数 | 地域コーディネーター数 | ボランティア登録数 | 学習支援 | 開始年度 | 国庫補助 | ICT活用 | 企業・NPOとの連携 |
|-------------|-------------|-------------|-------------|-----------|--------------|------|-------|------------|------------|
| | 地域未来塾 | 総括コーディネーター数 | 地域コーディネーター数 | ボランティア登録数 | 子供の平均参加人数 | 開始年度 | 国庫補助 | ICT活用 | 企業・NPOとの連携 |
| | 放課後子供教室 | 総括コーディネーター数 | 地域コーディネーター数 | 子供の平均参加人数 | 年間開催日数 | 開始年度 | 国庫補助 | ICT活用 | 企業・NPOとの連携 |
| | | 0人 | 1人 | 27人 | 28日 | 19年度 | 有 | 無 | 有 |
| | | 実施場所 | | 学習支援 | 放課後児童クラブとの連携 | | | | |
| 土曜日の教育活動 | 総括コーディネーター数 | 地域コーディネーター数 | 子供の平均参加人数 | 学習支援 | 開始年度 | 国庫補助 | ICT活用 | 企業・NPOとの連携 | |
| コミュニティ・スクール | 指定日 | | | | | 委員数 | 児童生徒数 | 学級数 | |

体制図



活動の概要・経緯
 放課後子ども教室は、平成19年に発足し、地域の人材と徐々に結びつきを深めながら、子供たちにとって有意義な放課後の過ごし方を提案する形で、様々な活動を仕組んできました。これまでに、地域の人材はもとより、上橋川内農業環境保全組合、三農会、市食生活改善推進協議会、地区公民館、社会福祉協議会、手話サークル等の各団体からの協力を得ながら活動を推進してきました。それぞれの団体の特徴を生かした活動内容は、子供たちの中に定着し、多くの参加者を得ている。また、学校支援活動として、授業参観後の懇談会終了を待つ子供たちの見守り活動も計画的に行っている。

● 活動の特徴・工夫

【特徴的な活動内容】

放課後子ども教室のメンバーは、学校支援会議のメンバーを兼務しており、学校経営方針をよく理解し、その方針に沿いながら、目標や課題を共有しつつ、活動の企画運営がなされている。特徴的な活動内容として、保護者が講師になり開催する教室及び、地域の有識者を講師に迎える「地域探訪活動」がある。「ことばの扉をひらこう」は、学校の施設を利用して、元高校英語教師である保護者が、子供たちに楽しく英語を教える教室である。この教室は年間に6回程度定期的に開催しているが、参加者には常連が多い。地域探訪は、町のよさを再認識し、自分が住んでいる地域に愛着をもってもらうと始めた活動である。吉井エコツーリズムの会が講師になり、子供たちは、里山探検をしながら地域のよさを感じている。

【実施に当たっての工夫】

英語教室は、学校が早く終わる水曜日の放課後に設定し、60分間の活動の後でも十分帰宅時刻に間に合うようにしている。講師は、手作りの教材を活用し、子供たちの興味関心を高める工夫をしている。低学年の参加も多いため、ゲームや歌を取り入れ子供たちを飽きさせないようにしている。地域探訪活動は、児童クラブとも連携・協働し運営した。低学年の参加も多かったが、起伏の多い野山を歩き回りながらの里山探検を中心としたので、楽しみながら地域を学ぶことができた。各活動の後には子供たちが確実に帰宅することができるように、参加申込書には、帰宅方法について記載させ、安全対策にも心がけているので、保護者が安心して活動に参加させることができている。

● 事業を実施しての効果・成果

どの教室も子供たちの地域に対する思いや考えを再発見する場として大変効果的である。地域を知り、地域を愛する心を育てることで、地域に貢献する次の世代が育成されることを念頭に、すべての教室を開催している。そのために、地域の各団体が積極的に教室開催に尽力し、子供たちのためにと考えてくださるようになった。このような活動は地域のよさを再発見することができる貴重な場となり、地域の人に、より親しみを感じると発言したり、地域探検に興味を持ったりする子供が増えた。これからも、学校と家庭と地域が知恵を絞り、子供たちの健全育成のために、この活動を充実させていきたいと考えている。

● その他

木工教室（地域の大工さんから教わる木工製作活動） 吉井エコツーリズムの会（町の文化財をめぐる、町のよさを再発見する取組）



ことばの扉を開こう
英語教室



吉井のいいところみつけた
牧の岳遊歩道