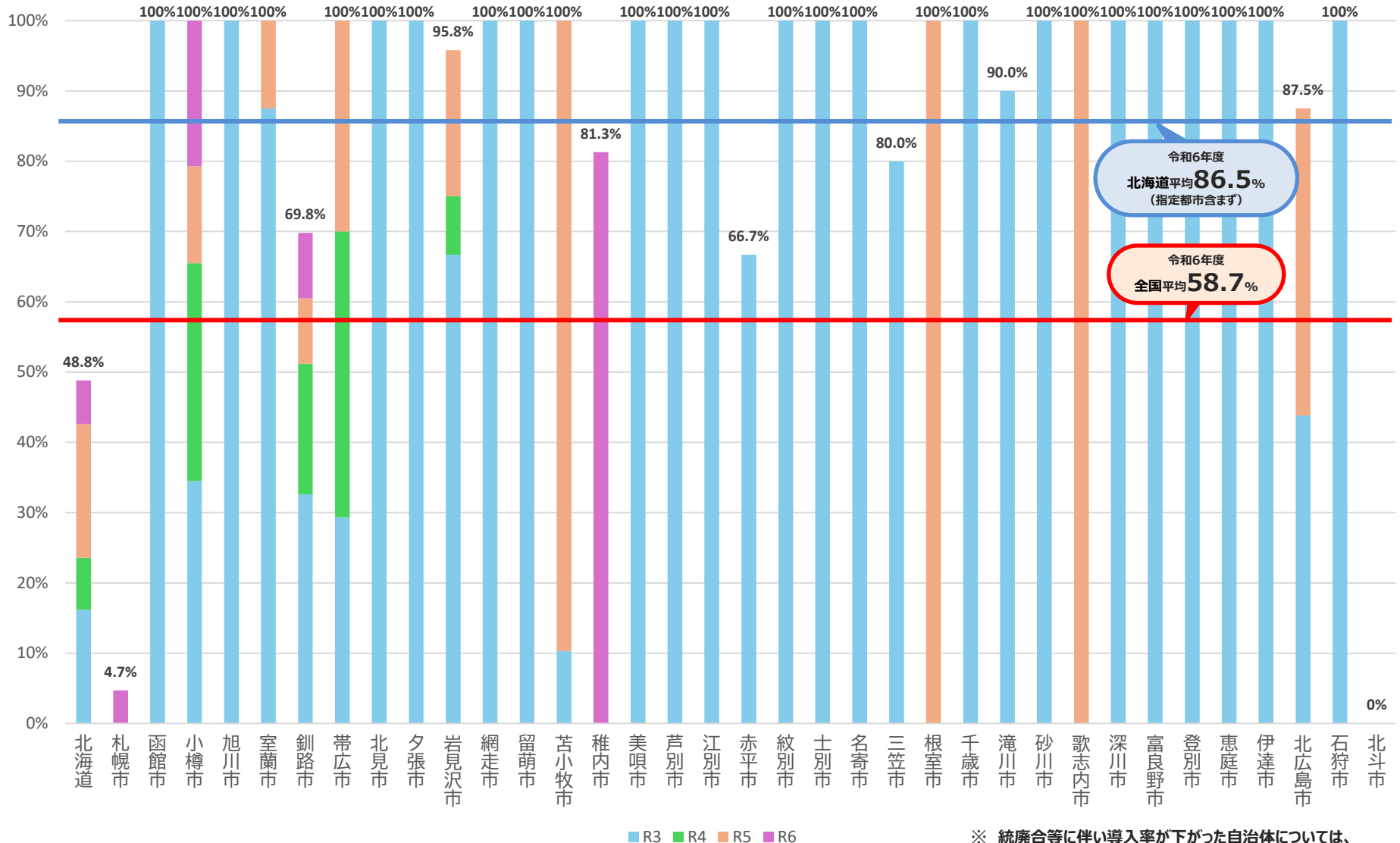


コミュニティ・スクールの導入率（令和3年度以降の推移）

北海道①

各年度とも
5月1日時点

自治体別/全学校種



令和6年度
北海道平均 **86.5%**
(指定都市含まず)

令和6年度
全国平均 **58.7%**

■ R3 ■ R4 ■ R5 ■ R6

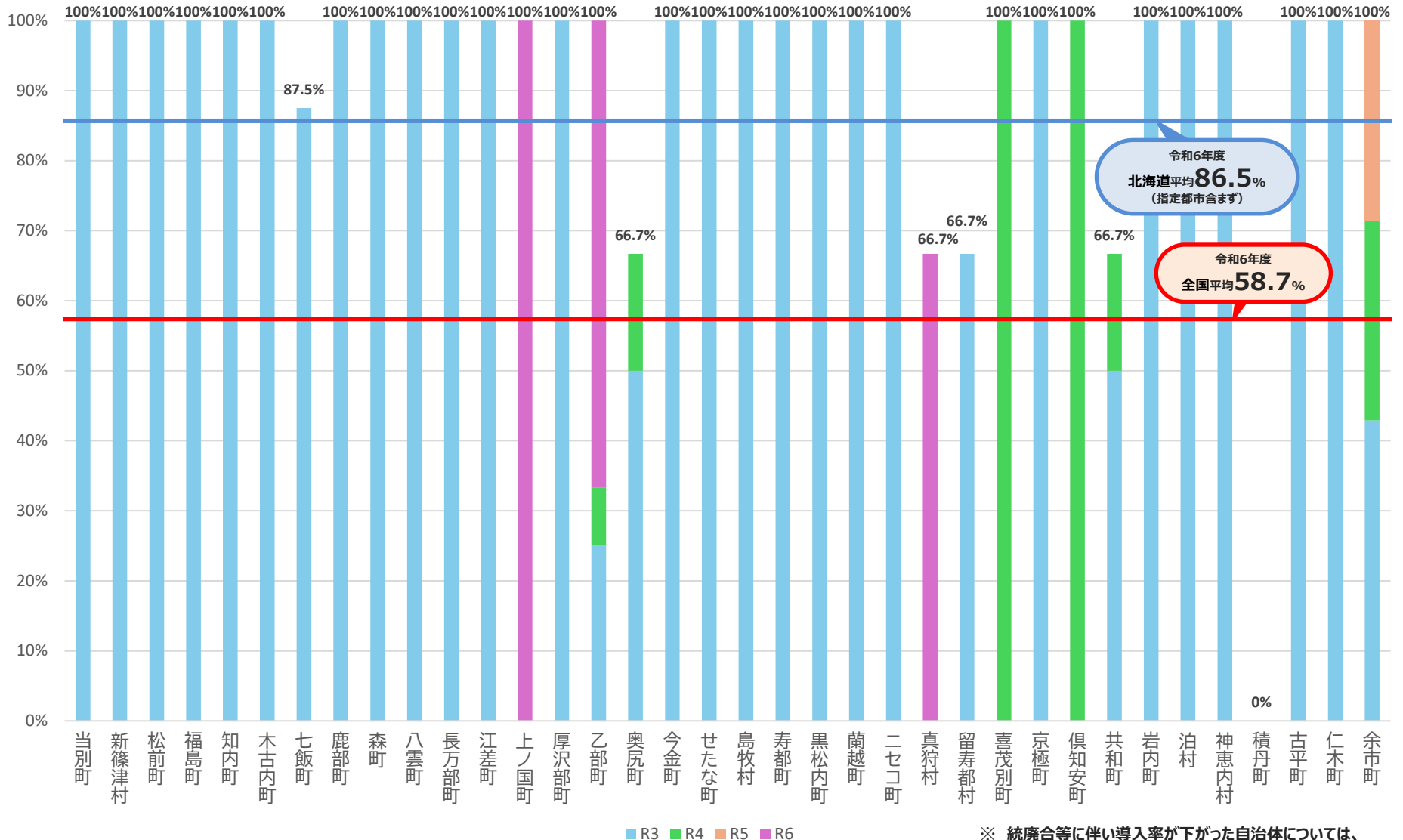
※ 統廃合等に伴い導入率が下がった自治体については、当該推移を網掛けで表示している。

コミュニティ・スクールの導入率（令和3年度以降の推移）

北海道②

各年度とも
5月1日時点

自治体別/全学校種



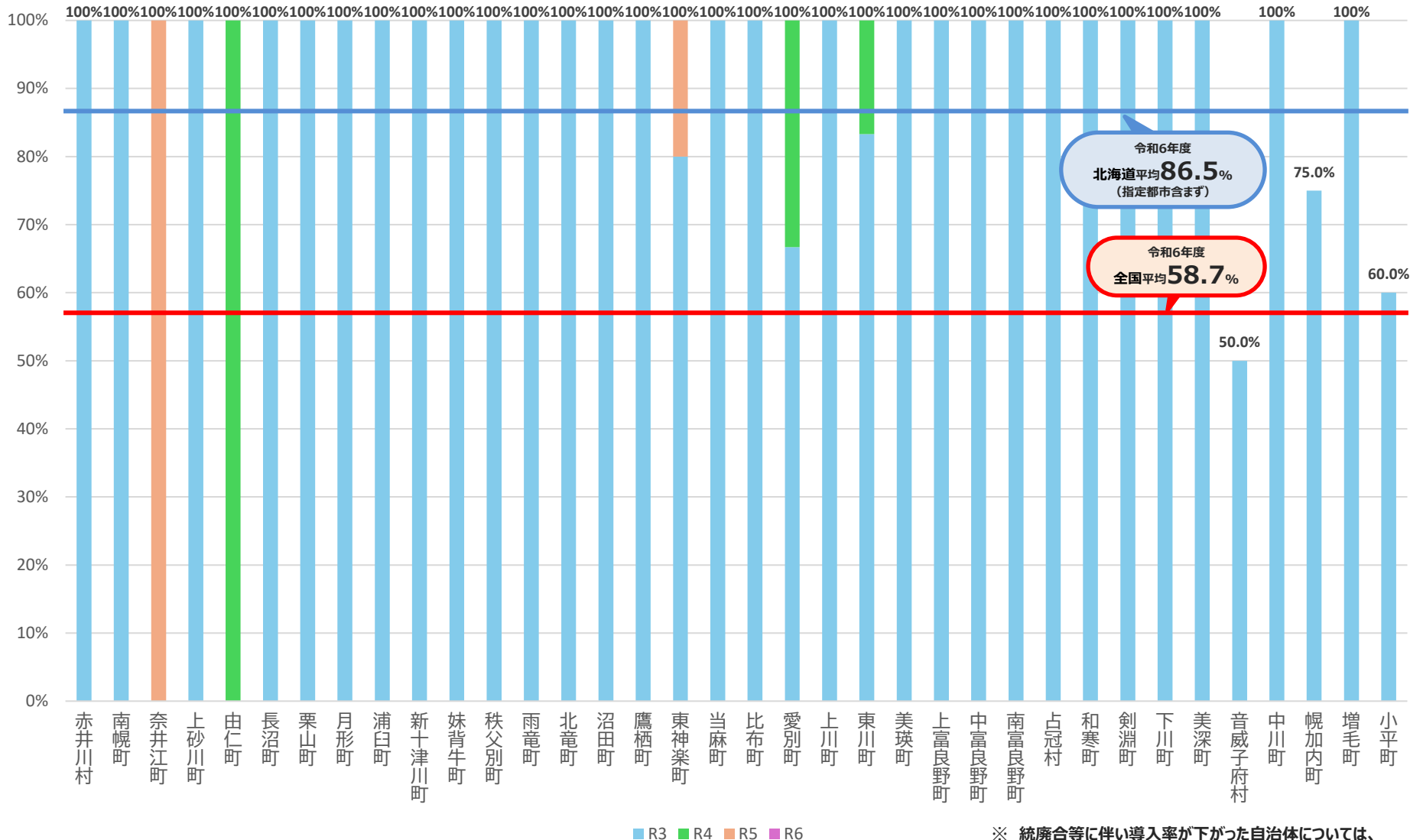
※ 統廃合等に伴い導入率が下がった自治体については、当該推移を網掛けで表示している。

コミュニティ・スクールの導入率（令和3年度以降の推移）

北海道③

各年度とも
5月1日時点

自治体別/全学校種



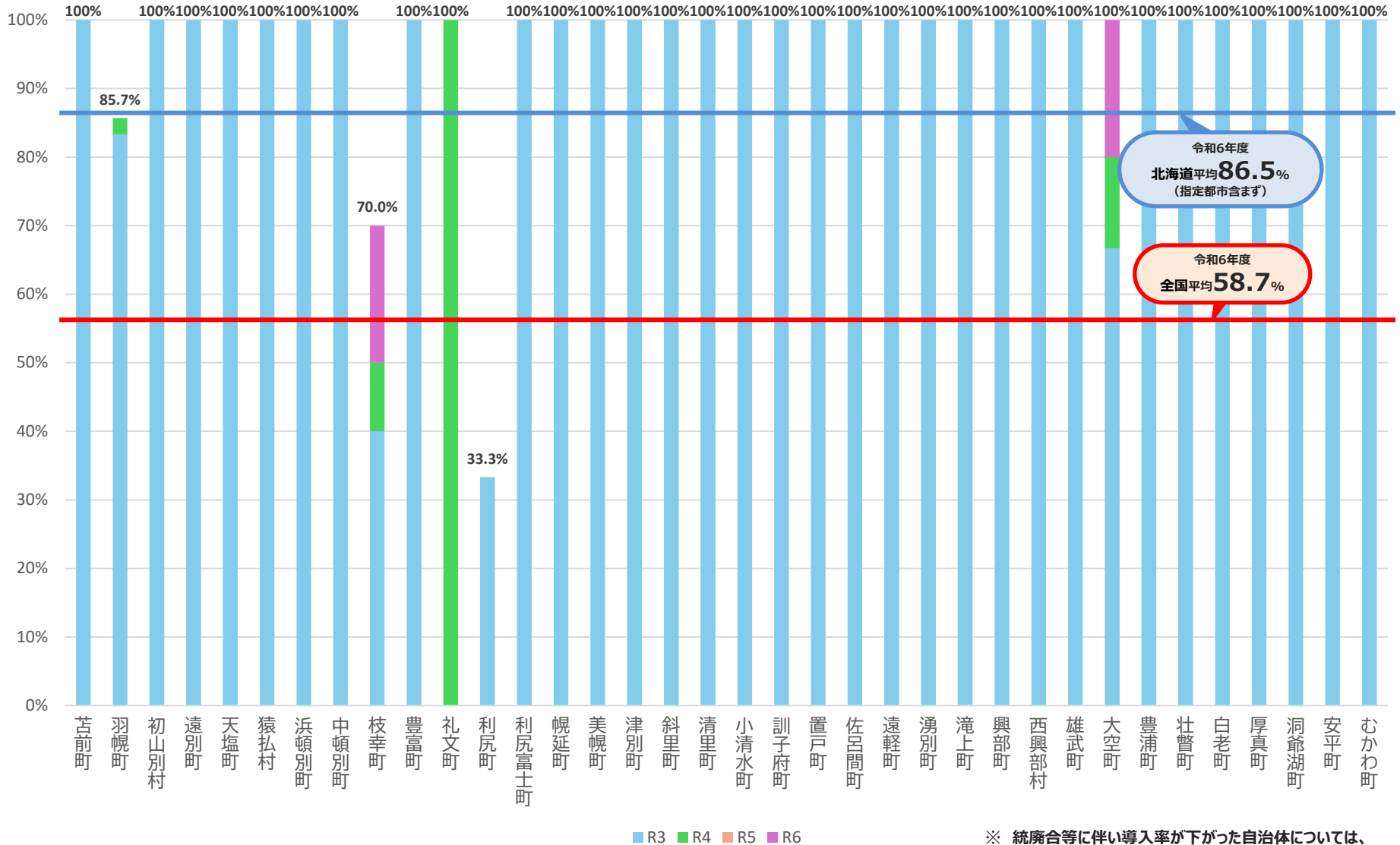
※ 統廃合等に伴い導入率が下がった自治体については、当該推移を網掛けで表示している。

コミュニティ・スクールの導入率（令和3年度以降の推移）

北海道④

各年度とも
5月1日時点

自治体別/全学校種



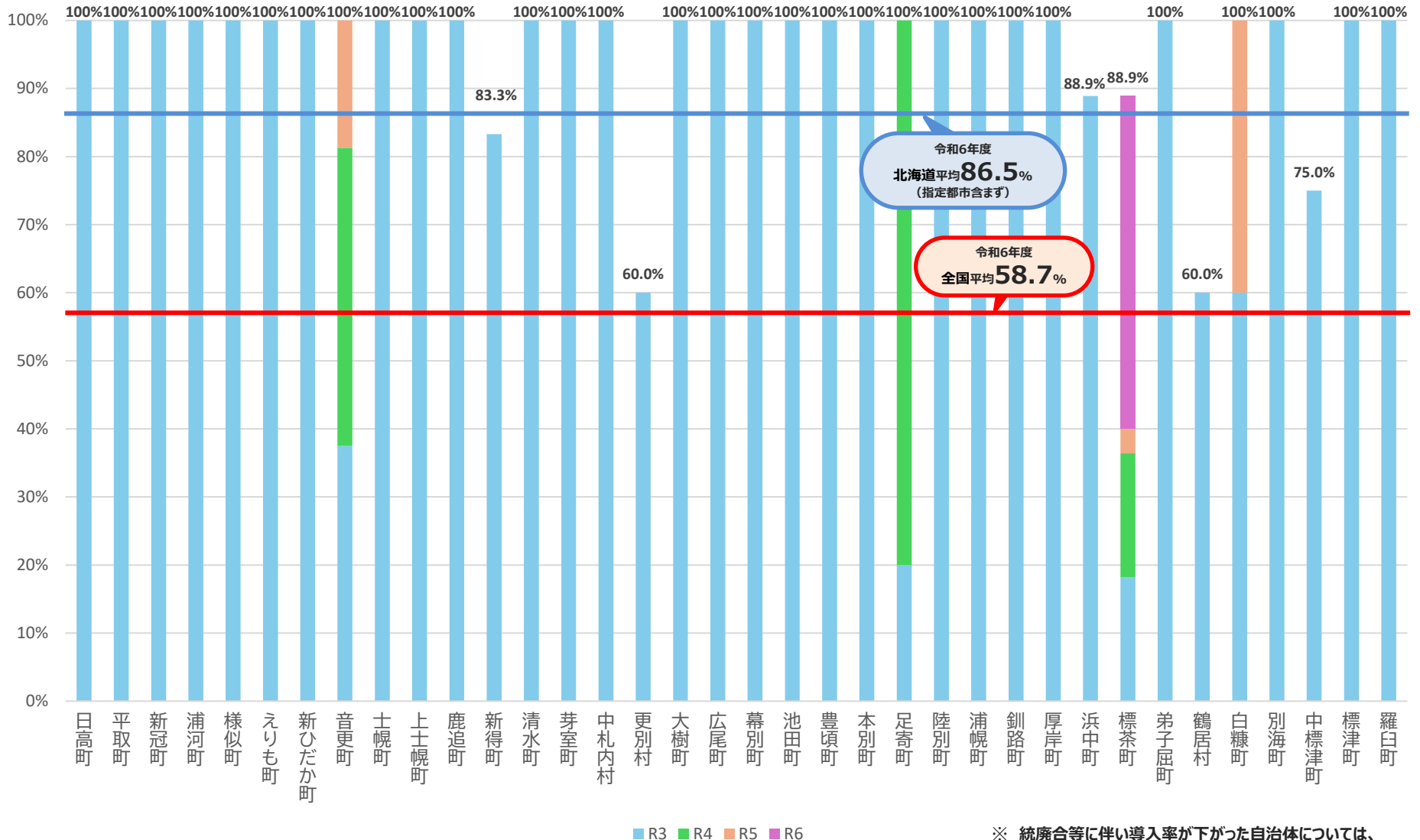
※ 統廃合等に伴い導入率が下がった自治体については、当該推移を網掛けで表示している。

コミュニティ・スクールの導入率（令和3年度以降の推移）

北海道⑤

各年度とも
5月1日時点

自治体別/全学校種



※ 統廃合等に伴い導入率が下がった自治体については、当該推移を網掛けで表示している。